

Moulinex®



Moulinex
quickchefE_hand blender



QUICKCHEF 1000 W CON ACCESORIO PASAPURÉ (4 ACCESORIOS)
Batidora de mano
DD65H810

¡Máxima suavidad al alcance de tu mano!

Con la batidora de mano Quickchef de Moulinex disfrutarás de una óptima potencia sin hacer ningún esfuerzo. Su exclusiva tecnología Powelix, combinada con el alto rendimiento de su potente motor de 1000 W, permite batir incluso los ingredientes más duros consiguiendo siempre unos resultados increíblemente suaves. Incluye 4 accesorios fáciles de intercambiar: picadora, pasapurés, varillas montaclaras y vaso medidor. Prepara fácilmente una gran variedad de recetas y mantén siempre el control de los resultados con sus 10 velocidades, que pueden ajustarse mediante un selector intuitivo y fácil de usar sin necesidad de parar la batidora. La protección antisalpicaduras y el agarre antideslizante de esta batidora de mano le confieren una comodidad de uso total y sus piezas son aptas para el lavavajillas, lo cual facilita su limpieza.

En comparación con la tecnología clásica de 2 cuchillas.

DESCRIPCIÓN EDITORIAL

Batidora de mano Quickchef 1000 W con accesorio pasapuré (4 accesorios): una potente batidora al alcance de tu mano

¡Potencia óptima sin hacer ningún esfuerzo! Con la batidora de mano Quickchef de Moulinex, disfrutarás de un alto rendimiento manteniendo siempre el control sobre el resultado. Esta batidora está equipada con la exclusiva tecnología Powelix y la combinación de sus cuchillas y su potente motor de 1000 W permite amplificar su potente rendimiento para ofrecer unos resultados perfectos en cada uso. Esta nueva tecnología garantiza unos resultados increíblemente suaves de forma inmediata, consiguiendo una textura cremosa y homogénea sin esfuerzo incluso en los alimentos más duros. Además, sus 10 velocidades se pueden ajustar con un selector intuitivo y fácil de usar, sin necesidad de parar la batidora. Otras prácticas prestaciones de esta batidora de mano son su protección antisalpicaduras y su agarre antideslizante, que le confieren una gran comodidad de uso, así como sus piezas aptas para el lavavajillas, que permiten una limpieza fácil. También incluye un vaso medidor de 800 ml, una picadora de 500 ml para picar con facilidad una amplia gama de alimentos, un accesorio pasapurés y un accesorio de varillas para montar sin esfuerzo, ¡disfruta de la gran variedad de riquísimas recetas que esta batidora de mano pone a tu alcance!

DESCRIPCIÓN ETAILING

Moulinex Quickchef 4 accesorios, batidora de mano, 1000 W, 10 velocidades, accesorio pasapuré, pie metálico, DD65H810

- Batidora de varillas Quickchef de Moulinex: ¡máxima suavidad al alcance de tu mano!
- Tecnología de cuchillas Powelix: suavidad excepcional y textura cremosa sin esfuerzo, incluso con los ingredientes más duros
- Potente motor de 1000 W para ofrecer un óptimo rendimiento
- Fácil de usar: selector intuitivo y fácil de usar con 10 velocidades que se pueden ajustar sin necesidad de parar la batidora
- Comodidad de uso: protección antisalpicaduras integrada
- Control excepcional: agarre suave y antideslizante para mayor comodidad y control, incluso con las manos mojadas
- Vaso medidor de 800 ml: para una mayor comodidad
- Picadora de 500 ml: para picar una gran variedad de alimentos con facilidad
- Accesorio de varillas: para montar sin esfuerzo
- Accesorio pasapurés con rejilla rejilla y cuchillas metálicas: ideal para preparar purés de patatas o de verduras, hummus y dips de manera sencilla y rápida
- Producto reparable durante 10 años

BENEFICIOS DEL PRODUCTO



TECNOLOGÍA EXCLUSIVA POWELIX

Gracias a la tecnología de cuchillas Powelix, conseguirás una textura más suave y cremosa y podrás triturar hasta los ingredientes más duros. Disfruta de un rendimiento hasta un 30 % más rápido* y obtén unos resultados perfectos de forma fácil.

RENDIMIENTO ÓPTIMO

Motor de 1000 W para batir sin esfuerzo y con el máximo rendimiento.





10 VELOCIDADES AJUSTABLES

Ajusta la velocidad intuitivamente con un sencillo selector sin tener que detener la batidora.

PROTECCIÓN ANTISALPICADURAS

Gracias al protector antisalpicaduras, la batidora de mano te proporciona todo el confort necesario para cocinar.



AGARRE SUAVE Y ANTIDESLIZANTE

Diseño ergonómico para mantener siempre todo bajo control, incluso con las manos mojadas.

ACCESORIO PASAPURÉS CON REJILLA

Incluye un accesorio pasapurés con rejilla y cuchillas metálicas: ideal para preparar purés de patatas o de verduras, hummus y dips de manera sencilla y rápida.



VASO MEDIDOR DE 800 ML (CAPACIDAD TOTAL)

Para una mayor comodidad.

PICADORA DE 500 ML (CAPACIDAD TOTAL)

Para picar con facilidad una gran variedad de alimentos.



ACCESORIO DE VARILLAS

Para batir y montar claras al punto de nieve sin esfuerzo.



TEXTURA CREMOSA PERFECTA

Fuerza en forma de espiral que lanza los ingredientes hacia las cuchillas para obtener texturas más uniformes y sin tropezones.





TRITURA INCLUSO LOS ALIMENTOS MÁS DUROS

Cuchillas robustas de acero inoxidable con un ángulo de corte óptimo para triturar hasta los ingredientes más resistentes.

RESULTADOS FÁCILES Y SIN ESFUERZO

Cuchillas muy afiladas que garantizan un rendimiento de corte óptimo y unos resultados increíblemente suaves.



Producto reparable - 10 años



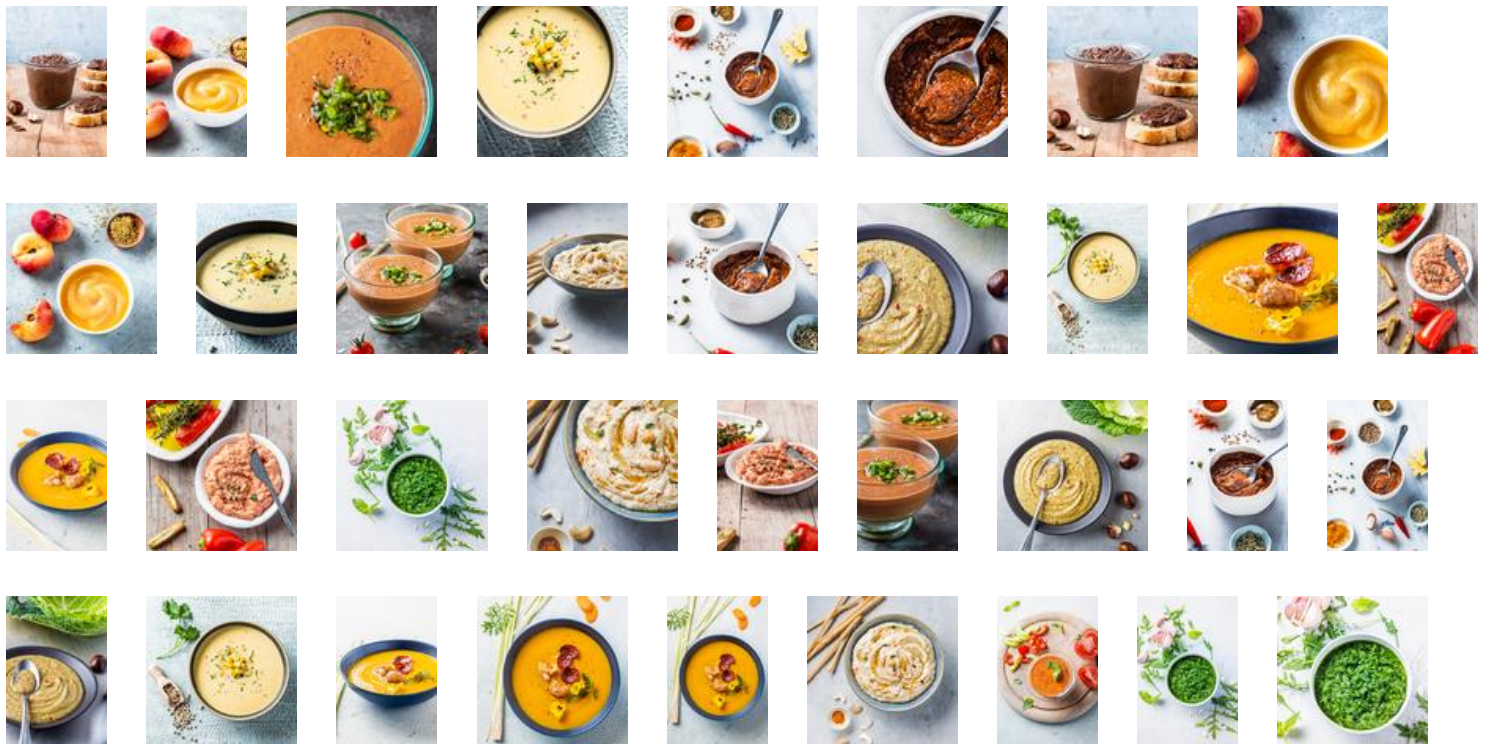
- Diseñado para una fácil reparación
- Entrega rápida de bajo coste durante +10 años
- 6500 centros de reparación en todo el mundo

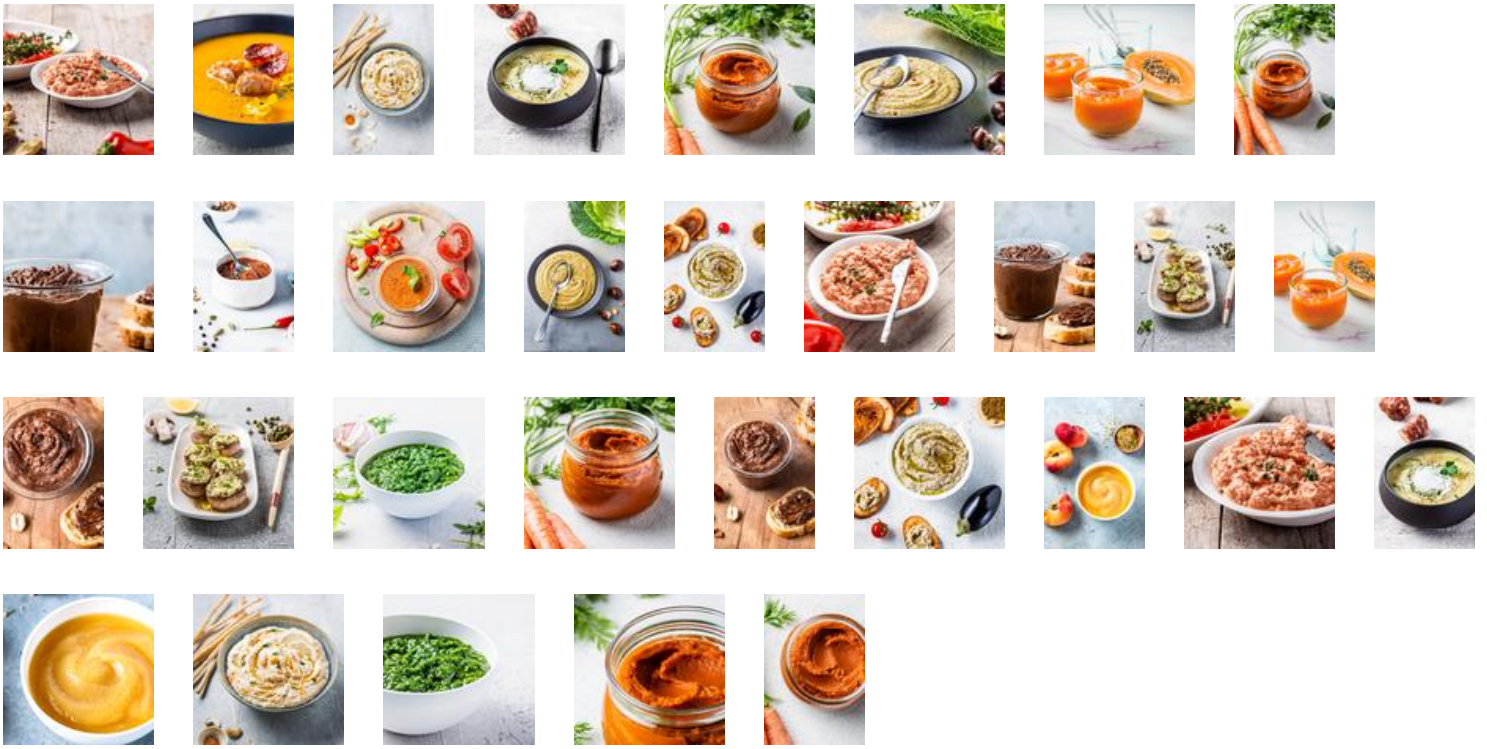
FOTOS DEL PRODUCTO

Otras imágenes del producto



Foto(s) de recetas





Vídeo(s)



Embalaje



[product.recipe.book.medias]



CARACTERÍSTICAS DEL PRODUCTO

➤ Potencia	1000 W
➤ Función Pulse	Sí
➤ Función turbo	Sí
➤ Número de velocidades	10
➤ Material del pie	Acero inoxidable
➤ Pie desmontable	Sí
➤ Vaso medidor	Sí
➤ Capacidad del vaso medidor (ml)	800 ml
➤ Picadora	Sí
➤ Capacidad de la picadora	500 ml
➤ Varilla batidora	Sí
➤ Accesorio para puré	Sí
➤ Tacto suave	Sí
➤ Apto para lavavajillas	Sí
➤ Colores	Gris oscuro/inox
➤ País de origen	China

DATOS DE LOGÍSTICA**CMMF: 7211002937**

Código EAN	Piezas/Paquete	Piezas / Capas	Capa / Palé	Piezas / Palé	Piezas / Contenedor
EAN ST : 3016661150715 EAN UC : 3016661150715	6	36	2	72	C20 : 2 592 C40 : 5 256 HQ4 : 5 256

	Producto no embalado	Producto embalado	Paquete estándar	Palé
Dimensiones	400 x 70 x 70 (mm)	254 x 144 x 258 (MM)	450 x 270 x 538 (MM)	1 200 x 800 x 1 210 (MM)
Peso	2 (kg)	2,06 (KG)	12,36 (KG)	148,32 (KG)